



Transit

La collection qui embellit vos habitats
et répond à tous vos besoins

Gerflor[®]

Transit

La collection qui embellit vos habitats et répond à tous vos besoins



Nouvelle collection, tout en harmonie

- 32 décors intemporels disponibles en U2S U3 U4
- 15 décors disponibles dans toutes les solutions de pose
- Aspect ultra mat



A chaque projet une solution

- Transit 20dB : la pose collée ou semi libre sur un support dur
- Transit **hop** Compact : en pose 100% libre pour rénover les supports acoustiques
- Transit **hop** Acoustic : en pose 100% libre pour apporter 19dB d'isolation acoustique
- Transit Tex : un envers textile pour la pose sur un support irrégulier



Faible empreinte CO₂

- Fabriqué en France
- FDES individuelle



100% recyclable

- Produits éligibles au programme de recyclage « Seconde Vie »
- Pose non collée : dépose et recyclage facilités



Qualité de l'air intérieur

- TVOC 10 fois inférieur à la norme

we care / we act



Azay Cream

Échantillons



Interior Designer



Ces 32 coloris sont disponibles en Taralay Initial U3 U4

Pose libre, semi libre ou collée

Rouleau Acoustic



Rouleau Compact



R10



| Coloris | | | | Largeur x Longueur (mm) | |
|-----------------------|---------|--------------------|-------------------|-------------------------|-----------------|
| | Transit | Transit hop | Transit Tex (Max) | Répétition du dessin | Taille du décor |
| Azay Cream | X | X | X | 1000x1000 | 75x350 |
| | | | | 1000x1000 | 100x350 |
| Azay Gold | X | | | 1000x1000 | 75x350 |
| Bali Beige | X | | | 1000x1000 | All-over |
| Bali Gris | X | | | 1000x1000 | All-over |
| Bostonian Chatain | X | | | 1000x1000 | 200x1000 |
| Bostonian Honey | X | | | 1000x1000 | 200x1000 |
| Chicago Cream | X | X | X | 1000x1000 | All-over |
| Chicago Haze | X | X | X | 1000x1000 | All-over |
| Chicago Hurricane | X | | | 1000x1000 | All-over |
| Chicago Sand | X | X | X | 1000x1000 | All-over |
| Chicago Sirocco | X | | | 1000x1000 | All-over |
| Chicago Storm | X | X | X | 1000x1000 | All-over |
| Chicago Typhoon | X | | | 1000x1000 | All-over |
| Cordoba Black & White | X | X | X | 1000x1000 | 250x250 |
| | | | | 1000x1000 | 200x1000 |
| Cottage Blond | X | X | X | 2000x1333 | 200x1333 |
| | | | | 1000x1000 | 200x1000 |
| Cottage Brown | X | X | X | 2000x1333 | 200x1333 |
| | | | | 1000x1000 | 200x1000 |
| Cottage Cinnamon | X | | | 1000x1000 | 200x1000 |
| Cottage Clear | X | X | X | 2000x1333 | 200x1333 |
| | | | | 1000x1000 | 200x1000 |
| Esterel Blond | X | X | X | 1000x1000 | 100x1000 |
| Esterel Clear | X | | | 1000x1000 | 100x1000 |
| Filament Alto | X | | | 1000x1000 | All-over |
| Filament Golden | X | | | 1000x1000 | All-over |
| Filament Light | X | | | 1000x1000 | All-over |
| Habana Beige | X | X | X | 1000x1000 | 166x1000 |
| | | | | 1333x1000 | 200x1333 |
| Habana Ivory | X | X | X | 1000x1000 | 166x1000 |
| | | | | 1333x1000 | 200x1333 |
| Moon Island | X | | | 1000x1000 | 166x1000 |
| Terrazzo Sage | X | | | 1000x1000 | All-over |
| Terrazzo Terra | X | | | 1000x1000 | All-over |
| | | | | 1000x1000 | 166x1000 |
| Valencay Blond | X | X | X | 1000x1000 | 166x1000 |
| | | | | 1000x1000 | 166x1000 |
| Valencay Patine | X | X | X | 1000x1000 | 166x1000 |
| | | | | 1000x1000 | 166x1000 |
| Valencay Pecan | X | X | X | 1000x1000 | 166x1000 |
| | | | | 1000x1000 | 166x1000 |
| Verone Navona | X | | | 1000x1000 | 333x500 |

Transit



Bali Beige
Transit NCS : 4020-Y20R
LRV : 29,1



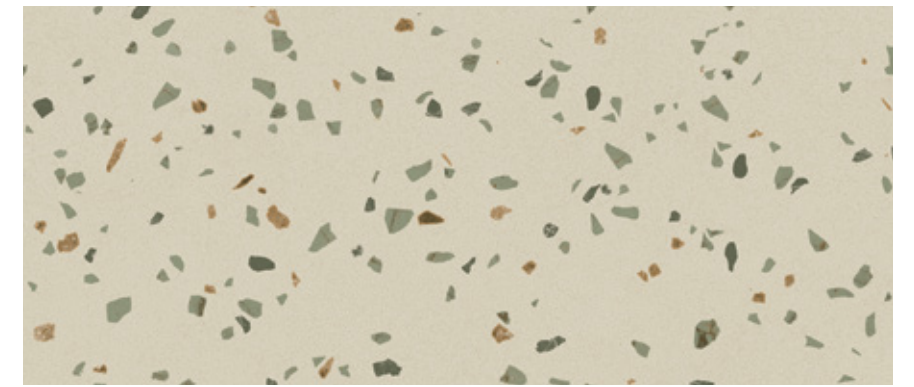
Filament Golden
Transit NCS : 4020-Y20R
LRV : 28,8



Cordoba Black & White
Transit / **h**op / **T**ex* NCS : 6502-Y
LRV : 30,4
Echelle scan produit : 15%



Chicago Hurricane
Transit NCS : 8500-N
LRV : 6,4



Terrazzo Sage
Transit

NCS : 2005-Y20R
LRV : 50,5



Chicago Sand
Transit / **h**op / **T**ex*

NCS : 3005-Y50R
LRV : 39,7



Cottage Cinnamon
Transit NCS : 5020-Y40R
LRV : 22,5



Cottage Brown
Transit / **h**op / **T**ex* NCS : 5020-Y30R
LRV : 21,1



Azay Gold
Transit NCS : 4030-Y20R
LRV : 25,30



Bostonian Honey
Transit NCS : 4020-Y30R
LRV : 27,6



Cottage Blond
Transit / **h**op / **T**ex* NCS : 4020-Y20R
LRV : 28,4



Estere! Blond
Transit / **h**op / **T**ex* NCS : 3020-Y20R
LRV : 32,6

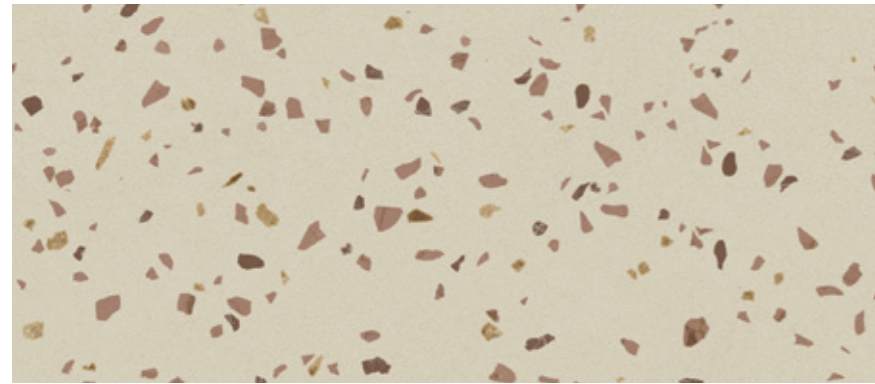


Cottage Clear
Transit / **h**op / **T**ex* NCS : 3010-Y20R
LRV : 36,1



*Également disponible en Transit, Transit **h**op et Transit **T**ex.

Transit



Terrazzo Terra
Transit

NCS : 2005-Y20R
LRV : 49,3



Verone Navona
Transit

NCS : 2002-Y50R
LRV : 56,2



Filament Light
Transit

NCS : 4005-Y20R
LRV : 31,7



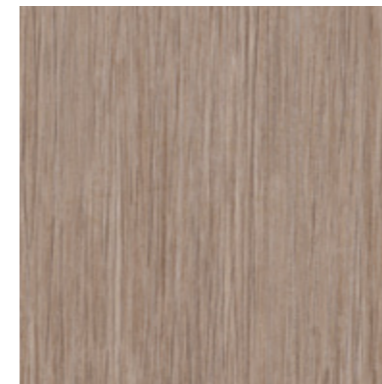
Chicago Storm
Transit / hcp / Tex*

NCS : 3502-R
LRV : 34,1



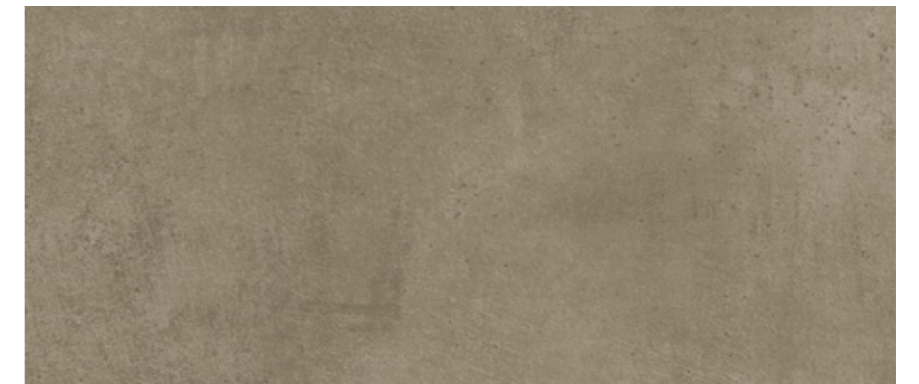
Chicago Cream
Transit / hcp / Tex*

NCS : 2005-Y30R
LRV : 53,2



Filament Alto
Transit

NCS : 5010-Y30R
LRV : 25,8



Chicago Sirocco
Transit

NCS : 4502-Y
LRV : 29,4



Azay Cream
Transit / hcp / Tex*

NCS : 3010-Y40R
LRV : 37,9



Habana Beige
Transit / hcp / Tex*

NCS : 4010-Y30R
LRV : 35,8



Esterel Clear
Transit

NCS : 3010-Y30R
LRV : 33,1



Moon Island
Transit

NCS : 4010-Y30R
LRV : 24,8



Valencay Blond
Transit / hcp / Tex*

NCS : 5020-Y30R
LRV : 21,2



Valencay Patine
Transit / hcp / Tex*

NCS : 4005-Y20R
LRV : 36,20



*Également disponible en Transit, Transit hcp et Transit Tex.



Chicago Haze
Transit / **hop** / Tex*

NCS : 2502-Y
LRV : 47,5



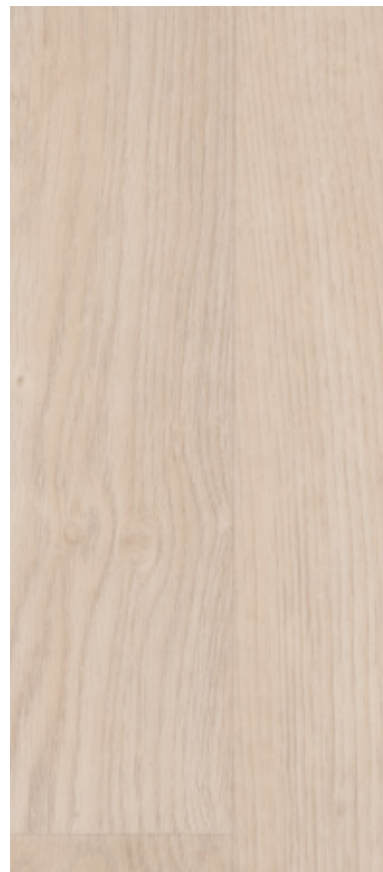
Chicago Typhoon
Transit

NCS : 7000-N
LRV : 14,2



Bali Gris
Transit

NCS : 3500-N
LRV : 37,3




16,6x100
cm

Habana Ivory
Transit / **hop** / Tex*

NCS : 2005-Y50R
LRV : 52,7




20x100
cm

Bostonian Chatain
Transit

NCS : 5005-Y50R
LRV : 22,3




16,6x100
cm

Valencay Pecan
Transit / **hop** / Tex*

NCS : 4502-R
LRV : 24,2



Transit,
une collection pensée
pour l'habitat

Transit, à vos côtés, chaque jour

Inspirés par les tendances déco et bien-être, nos sols habillent vos intérieurs avec une élégance durable. Laissez parler vos envies : nos produits s'adaptent à votre quotidien.

Donnez vie à des espaces qui vous ressemblent !

Parce que l'environnement est au centre de nos préoccupations, consultez nos engagements pour un développement durable :

we care / we act

Une collection pour embellir vos habitats

Une offre produit complète

| | Trafic | Type de pose* | Isolation acoustique | Idéal pour recouvrir |
|------------------------|-----------|----------------------|---------------------------------------|----------------------|
| Transit | U2S | Collée ou semi-libre | 20 dB | Support dur |
| Transit hop | U2S | 100% libre | Compact : 6 dB | Support acoustique |
| | | | Acoustic : 19 dB (disponible S2 2026) | Support dur |
| Transit Tex | U2S | Semi-libre | 16 dB | Support irrégulier |
| Transit Tex Max | U2S U3 U4 | Semi-libre | 19 dB | Support irrégulier |
| Taralay Initial | U3 U4 | Collée ou semi-libre | Compact : 6 dB | Nombreux supports |
| | | | Acoustic : 19 dB | |

* Semi-libre : adhésif sous les joints + en périphérie.
100% libre : adhésif sous les joints.

Une offre décors commune

15 décors disponibles dans toutes les solutions Transit : Transit / Transit hop / Transit Tex



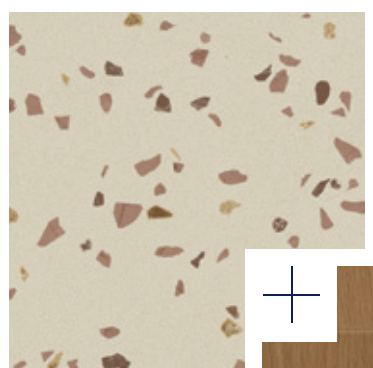


L'info futée !
 Ces 32 décors sont disponibles en U3/U4 avec la collection Taralay Initial

32 décors Transit U2S



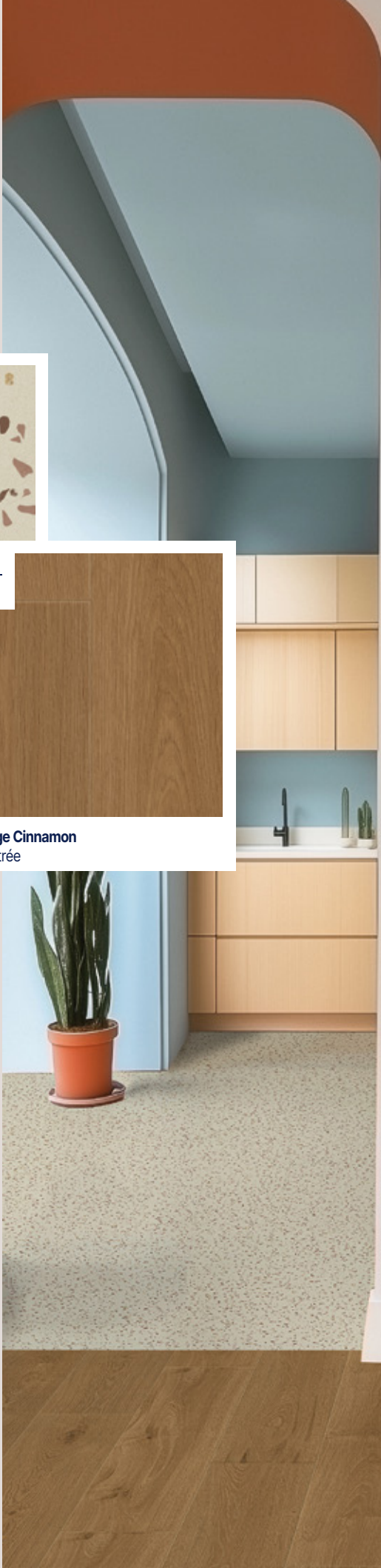
Entrée



Terrazzo Terra
Sol cuisine



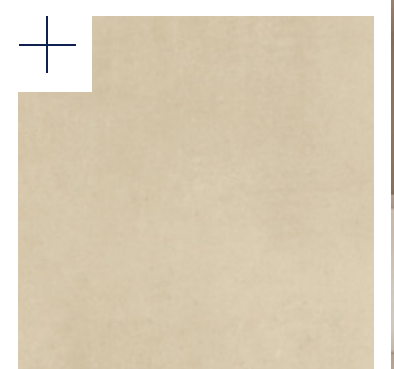
Cottage Cinnamon
Sol entrée



Chambre parentale



Esterel Blond
Sol chambre



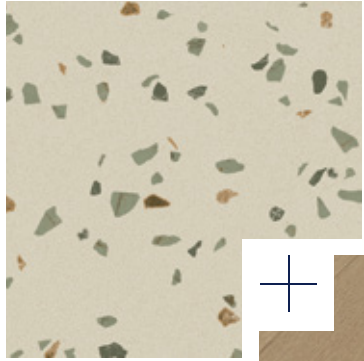
Chicago Cream
Sol salle de bain



Mural Revela Wood Clear
Mur douche



Salle à manger



Terrazzo Sage
Sol hall vitré



Azay Gold
Sol salle à manger

Buanderie



Mural Revela Tanami Gloss
Mur



Verone Navona
Sol dalle

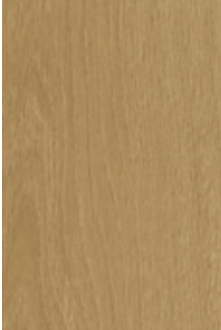
Cottage



20x100 cm



Cottage Blond



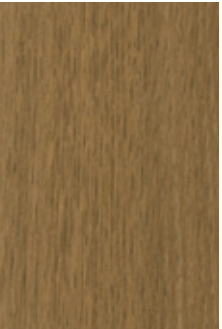
Cottage Clear
Transit / **hop** / Tex*



Cottage Cinnamon
Transit



Cottage Blond
Transit / **hop** / Tex*



Cottage Brown
Transit / **hop** / Tex*



Cottage Blond

Esterel



10x100 cm



Esterel Blond



Esterel Blond
Transit / **hop** / Tex*



Esterel Clear
Transit



Esterel Blond

*Également disponible en Transit, Transit **hop** et Transit Tex.

Valencay



16.6×100 cm



Valencay Pecan



Valencay Pecan
Transit / **hop** / Tex*



Valencay Blond
Transit / **hop** / Tex*



Valencay Patine
Transit / **hop** / Tex*



Valencay Pecan

*Également disponible en Transit, Transit **hop** et Transit Tex.

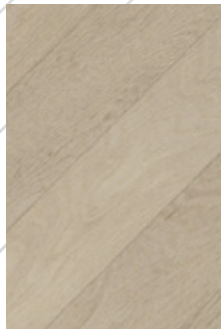
Azay



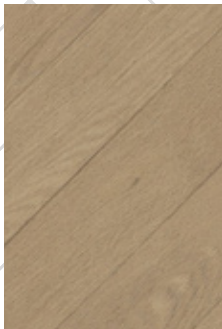
7.5×35 cm



Azay Cream



Azay Cream
Transit / **hop** / Tex*



Azay Gold
Transit



Azay Cream

*Également disponible en Transit, Transit **hop** et Transit Tex.

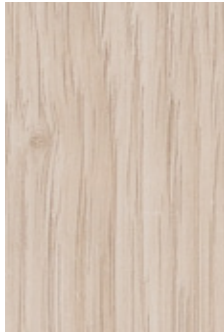
Habana



16.6x100 cm



Habana Beige



Habana Ivory
Transit / **hop** / Tex*



Habana Beige
Transit / **hop** / Tex*



Habana Beige

Bostonian



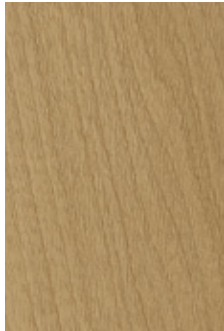
20x100 cm



Bostonian Honey



Bostonian Chatain
Transit



Bostonian Honey
Transit



Bostonian Honey

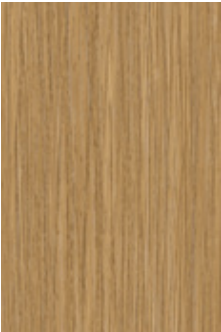
*Également disponible en Transit, Transit **hop** et Transit Tex.

Filament

Pas de lame
Pas de raccord



Filament Light



Filament Golden
Transit



Filament Alto
Transit



Filament Light
Transit



Filament Light

Bali

Pas de lame
Pas de raccord



Bali Beige



Bali Gris
Transit



Bali Beige
Transit



Bali Beige

Moon Island



16.6x100 cm



Moon Island



Moon Island
Transit



Moon Island

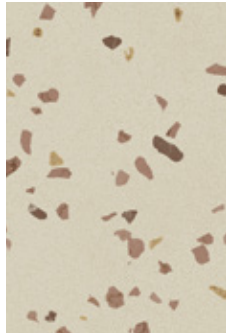
Terrazzo



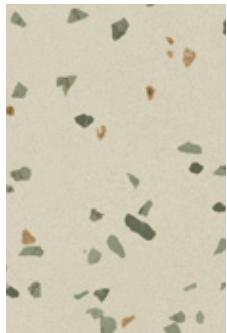
Pas de lame
Pas de raccord



Terrazzo Terra



Terrazzo Terra
Transit



Terrazzo Sage
Transit



Terrazzo Terra

Chicago

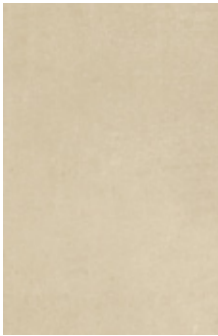
Pas de lame
Pas de raccord



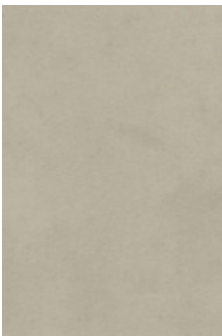
Chicago Cream



Chicago Cream



Chicago Cream
Transit / **hop** / Tex*



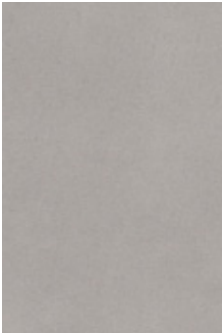
Chicago Sand
Transit / **hop** / Tex*



Chicago Sirocco
Transit



Chicago Haze
Transit / **hop** / Tex*



Chicago Storm
Transit / **hop** / Tex*



Chicago Typhoon
Transit



Chicago Hurricane
Transit

*Également disponible en Transit, Transit **hop** et Transit Tex.

Verone Navona

33,3x50 cm



Verone Navona



Verone Navona
Transit

Cordoba black & white

Pas de lame
Pas de raccord



Cordoba Black & White



Cordoba Black & White
Transit / **hop** / Tex*

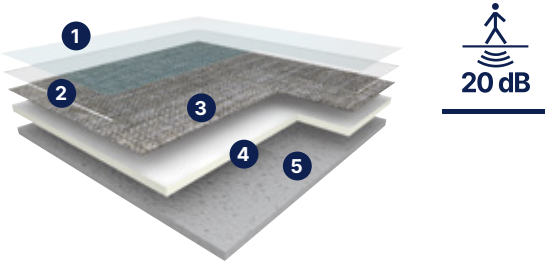
*Également disponible en Transit, Transit **hop** et Transit Tex.

Des produits pensés pour les parties privatives du logement

Transit

La solution rouleau acoustique en pose collée et semi-libre pour les habitats

Transit U2S



- 1 Traitement de surface Gernet® Ultra
- 2 Couche d'usure transparente
- 3 Film décor
- 4 Voile de verre & intercalaire compact
- 5 Envers mousse haute densité

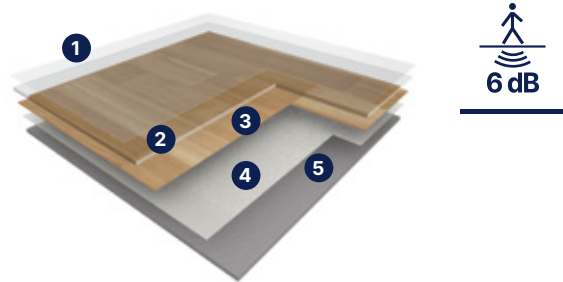


Transit **hop**

La solution rouleau pour la pose 100% libre (uniquement adhésivage sous les joints)

Transit **hop** Compact U2S

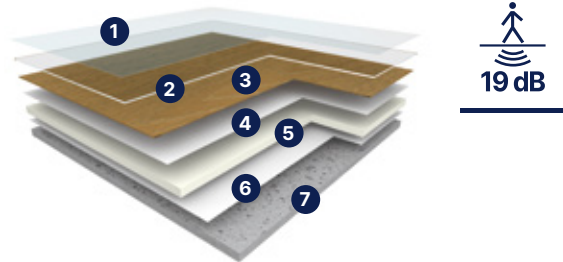
La solution rouleau **compact** pour le recouvrement des supports acoustiques



- 1 Traitement de surface Gernet® Ultra
- 2 Couche d'usure transparente
- 3 Film décor
- 4 Voile de verre
- 5 Envers compact

Transit **hop** Acoustic U2S

(disponible S2 2026)
La solution rouleau **acoustique** en pose libre pour les logements

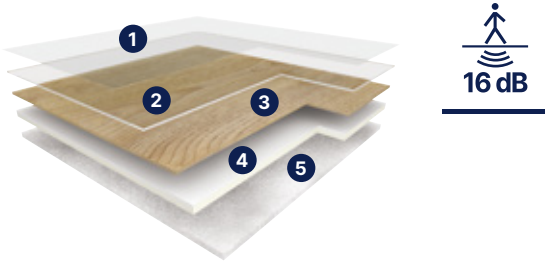


- 1 Traitement de surface Gernet® Ultra
- 2 Couche d'usure transparente
- 3 Film décor
- 4 Voile de verre
- 5 Envers compact
- 6 Armature
- 7 Envers mousse haute densité

Transit Tex

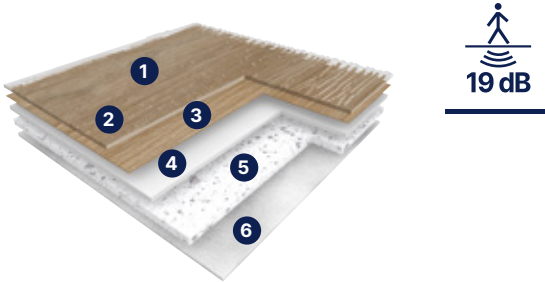
La solution rouleau envers textile en pose semi-libre, qui absorbe les irrégularités de support

Transit Tex 2S3 U2S

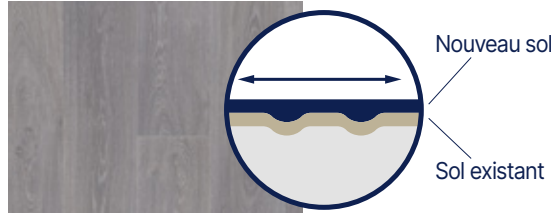


- 1 Traitement de surface Gernet® Ultra
- 2 Couche d'usure transparente
- 3 Décor imprimé
- 4 Voile de verre & intercalaire étanche
- 5 Envers textile

Transit Tex Max 2S3 U2S



- 1 Traitement de surface ProtecSol®
- 2 Couche d'usure transparente
- 3 Décor imprimé
- 4 Couche armaturée voile de verre
- 5 Mousse alvéolaire
- 6 Envers textile



Rouleau Transit Tex



Rouleau standard

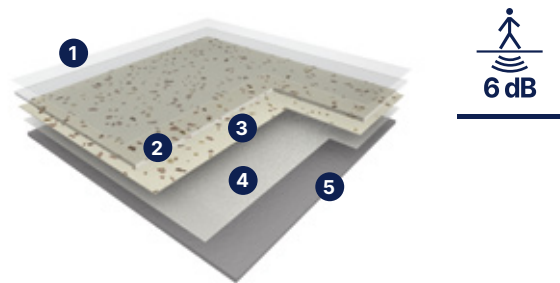


Des produits pensés pour les parties communes du logement

Taralay Initial

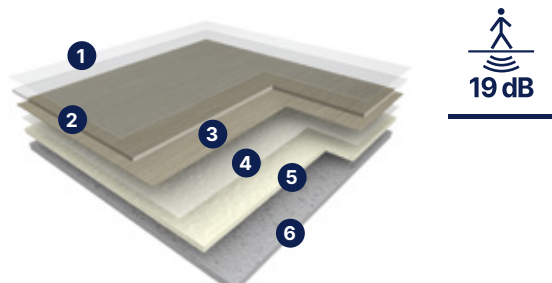
La solution rouleau U3/U4 en pose collée et semi libre

Taralay Initial Compact 33 U3
 Taralay Initial Compact 43 U4



- 1 Traitement de surface Protecso[®]
- 2 Couche d'usure transparente
- 3 Décor imprimé
- 4 Voile de verre
- 5 Envers compact

Taralay Initial Acoustic 33 U3
 Taralay Initial Acoustic 43 U4



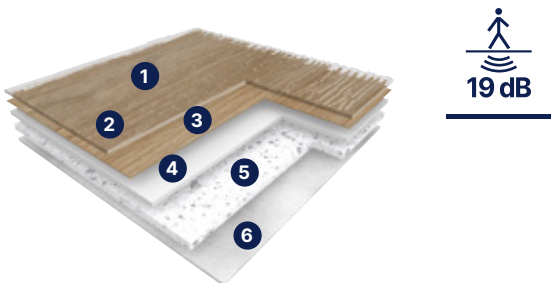
- 1 Traitement de surface Protecso[®]
- 2 Couche d'usure transparente
- 3 Décor imprimé
- 4 Voile de verre
- 5 Intercalaire compact
- 6 Mousse



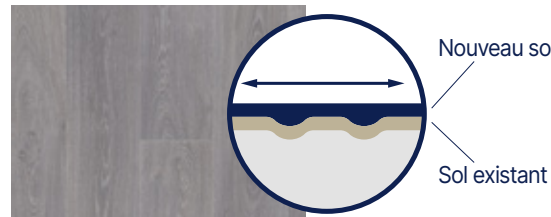
Transit Tex

La solution rouleau envers textile en pose semi-libre, qui absorbe les irrégularités de support

Transit Tex Max 33 U3
 Transit Tex Max 43 U4



- 1 Traitement de surface Protecso[®]
- 2 Couche d'usure transparente
- 3 Décor imprimé
- 4 Couche armaturée voile de verre
- 5 Mousse alvéolaire
- 6 Envers textile



Rouleau Transit Tex



Rouleau standard



Fiche technique



* Information sur le niveau d'émission de substances volatiles dans l'air intérieur, présentant un risque de toxicité par inhalation, sur une échelle de classe allant de A+ (très faibles émissions) à C (fortes émissions)

| Description | Transit 2S3 | Transit hop Compact ⁽²⁾ | Transit Tex 2S3 16dB | Transit Tex Max 2S3 19dB | Transit Tex Max 33 | Transit Tex Max 43 | | |
|--|-----------------|------------------------------------|----------------------|--------------------------|--------------------|--------------------|-----------------------|-----------------------|
| Épaisseur totale | EN ISO 24346 | mm | 2.90 | 2.00 | 3.05 | 3.35 | 3.60 | 3.65 |
| Épaisseur couche d'usure | EN ISO 24340 | mm | 0.35 | 0.63 | 0.45 | 0.45 | 0.63 | 0.70 |
| Poids | EN ISO 23997 | g/m ² | 2200 | 2570 | 2275 | 2605 | 2800 | 2900 |
| Largeur lés | EN ISO 24341 | cm | 200 | 200 | 200/300/400 | 200/300/400 | 200/300/400 | 200/300/400 |
| Longueur lés | EN ISO 24341 | ml | 30 | 20 | 25 | 20 | 20 | 20 |
| Sans phtalates | - | - | OK | OK | OK | OK | OK | OK |
| Classification | | | | | | | | |
| Norme produit | - | - | ISO 11638 | EN ISO 10582 | EN 651 / ISO 11638 | EN 651 | EN 651 / ISO 11638 | EN 651 / ISO 11638 |
| Classement européen | EN ISO 10874 | classe | 23-31 | 33 - 42 | 23-31 | 23-32 | 33-42 | 34-43 |
| Classement UPEC | - | classement | U2SP3E2/3C2 | locaux U2SP3E2/3C2 | U2SP3E1/2C2 | U2SP3E1/2C2 | U3P3E1/2C2 | U4P3E1/2C2 |
| Certification UPEC A+ (evaluation.cstb.fr) | QB 30 | n° certif. | 301-066.1 | - | - | - | - | - |
| Avis Technique | - | n° AT. | - | En cours | 12/12-1628_V6 | 12/12-1628_V6 | 12/12-1628_V6 | 12/12-1628_V6 |
| Isolation acoustique bruit de chocs | EN ISO 717-2 | dB | 20 | 6 | 16 | 19 | 19 | 19 |
| Sonorité à la marche | NF S 31 074 | dB | < 65 | - | - | <65 | < 65 | < 65 |
| Réaction au feu | EN 13501-1 | classe | Bfl-s1 | Bfl-s1 | Cfl-s1 | Cfl-s1 | Cfl-s1 | Cfl-s1 |
| Potentiel de charge | EN 1815 | kV | < 2 | < 2 | < 2 | < 2 | < 2 | < 2 |
| Glissance à l'humide | DIN 51130 | - | R10 | R10 | R10 | R10 | R10 | R10 |
| Performance | | | | | | | | |
| Résistance à l'usure | EN 660.2 | mm ³ | ≤ 2.0 | ≤ 2.0 | ≤ 2.0 | ≤ 2.0 | ≤ 2.0 | ≤ 2.0 |
| Groupe d'abrasion | - | groupe | T | T | T | T | T | T |
| Stabilité dimensionnelle | EN ISO 23999 | % | ≤ 0.40 | ≤ 0.40 | ≤ 0.40 | ≤ 0.40 | ≤ 0.40 | ≤ 0.40 |
| Poinçonnement statique rémanent (norme) | EN ISO 24343-1 | mm | ≤ 0.20 | ≤ 0.10 | ≤ 0.35 | ≤ 0.20 | ≤ 0.20 ⁽¹⁾ | ≤ 0.20 ⁽¹⁾ |
| Poinçonnement statique rémanent (valeur moyenne mesurée) | - | mm | 0.10 | 0.03 | - | - | - | - |
| Conductivité thermique | EN ISO 10456 | W/(m.k) | 0.25 | 0.25 | 0.25 | 0.25 | 0.25 | 0.25 |
| Solidité lumière | EN 20 105 - B02 | degré | ≥ 6 | ≥ 6 | ≥ 6 | ≥ 6 | ≥ 6 | ≥ 6 |
| Traitement de Surface | - | - | Gernet® Ultra | Gernet® Ultra | Gernet® Ultra | Gernet® Ultra | Protacosol® | Protacosol® |
| Résistance aux produits chimiques | EN ISO 26987 | - | OK | OK | OK | OK | OK | OK |
| Environnement | | | | | | | | |
| Recyclabilité | - | % | 100 | 100 | 100 | 100 | 100 | 100 |
| FDES | - | - | Disponible | En cours | Disponible | Disponible | Disponible | Disponible |
| Qualité de l'air | | | | | | | | |
| TVOC après 28 jours | ISO 16000-6 | micrograms/m ³ | <100 | <100 | <100 | <100 | <100 | <100 |
| Certification | - | - | Floorscore® | Floorscore® | Floorscore® | Floorscore® | Floorscore® | Floorscore® |

Marquage CE



EN 14041



Fiche technique Taralay Initial Compact/Acoustic, voir carte Taralay Initial.

(1) Conformément à la demande d'Avis Technique.
(2) Fiche technique Transit hop Acoustic disponible S2 2026.

Récapitulatif gammes

Code commercial par gamme

| Libellé produit | Libellé Coloris | Code article | Cordon de soudure | Libellé produit | Libellé Coloris | Code article 2m | Code article 4m | Cordon de soudure | | |
|---|---------------------|-----------------|-------------------|---------------------|---------------------|-----------------|-----------------|-------------------|----------|-----------------|
| Transit 2S3 | Azay Cream | 27641238 | Soudure à froid | Transit Tex 2S3 | Azay Cream | 27742346 | 24242346 | Soudure à froid | | |
| | Azay Gold | 27641271 | | | Chicago Cream | 27742460 | 24242460 | | | |
| | Bali Beige | 27641239 | | | Chicago Haze | 27742459 | 24242459 | | | |
| | Bali Gris | 27641240 | | | Chicago Sand | 27742366 | 24242366 | | | |
| | Bostonian Chatain | 27640700 | | | Chicago Storm | 27742284 | 24242284 | | | |
| | Bostonian Honey | 27640961 | | | Cordoba Black White | 27742226 | 24242226 | | | |
| | Chicago Cream | 27641244 | | | Cottage Blond | 27742413 | 24242413 | | | |
| | Chicago Haze | 27641245 | | | Cottage Brown | 27742426 | 24242426 | | | |
| | Chicago Hurricane | 27641246 | | | Cottage Clear | 27742415 | 24242415 | | | |
| | Chicago Sand | 27641247 | | | Esterel Blond | 27740636 | 24240636 | | | |
| | Chicago Sirocco | 27641248 | | | Habana Beige | 27740828 | 24240828 | | | |
| | Chicago Storm | 27641249 | | | Habana Ivory | 27740797 | 24240797 | | | |
| | Chicago Typhoon | 27641250 | | | Valencay Blond | 27740368 | 24240368 | | | |
| | Cottage Blond | 27641251 | | | Valencay Patine | 27740179 | 24240179 | | | |
| | Cottage Brown | 27641252 | | | Valencay Pecan | 27741442 | 24241442 | | | |
| | Cottage Cinnamon | 27641253 | | | Transit Tex Max 2S3 | Azay Cream | 27672346 | | 27652346 | Soudure à froid |
| | Cottage Clear | 27641254 | | | | Chicago Cream | 27672460 | | 27652460 | |
| | Esterel Blond | 27640636 | | Chicago Haze | | 27672459 | 27652459 | | | |
| | Esterel Clear | 27641255 | | Chicago Sand | | 27672366 | 27652366 | | | |
| | Filament Alto | 27640271 | | Chicago Storm | | 27672284 | 27652284 | | | |
| | Filament Golden | 27641256 | | Cordoba Black White | | 27672226 | 27652226 | | | |
| | Filament Light | 27640799 | | Cottage Blond | | 27672413 | 27652413 | | | |
| | Habana Beige | 27640828 | | Cottage Brown | | 27672426 | 27652426 | | | |
| | Habana Ivory | 27640797 | | Cottage Clear | | 27672415 | 27652415 | | | |
| | Moon Island | 27640760 | | Esterel Blond | | 27670636 | 27650636 | | | |
| | Terrazzo Sage | 27641260 | | Habana Beige | | 27670828 | 27650828 | | | |
| | Terrazzo Terra | 27641261 | | Habana Ivory | 27670797 | 27650797 | | | | |
| | Valencay Blond | 27640368 | | Valencay Blond | 27670368 | 27650368 | | | | |
| Valencay Patine | 27640179 | Valencay Beige | 27670828 | 27650828 | | | | | | |
| Valencay Pecan | 27641442 | Valencay Ivory | 27670797 | 27650797 | | | | | | |
| Verone Navona | 27641263 | Valencay Blond | 27670368 | 27650368 | | | | | | |
| Cordoba Black & White | 28921274 | Valencay Patine | 27670179 | 27650179 | | | | | | |
| Transit hop Compact | Chicago Sand | 28992366 | Soudure à froid | Transit Tex Max 33 | Azay Cream | 27882346 | 27912346 | 05852413 | | |
| | Habana Beige | 28990828 | | | Chicago Cream | 27882460 | 27912460 | 05852958 | | |
| | Esterel Blond | 28990636 | | | Chicago Haze | 27882459 | 27912459 | 05850097 | | |
| | Chicago Cream | 28992460 | | | Chicago Sand | 27882366 | 27912366 | 05852484 | | |
| | Cottage Brown | 28992426 | | | Chicago Storm | 27882284 | 27912284 | 05852598 | | |
| | Habana Ivory | 28990797 | | | Cordoba Black White | 27882226 | 27912226 | 05850196 | | |
| | Valencay Patine | 28990179 | | | Cottage Blond | 27882413 | 27912413 | 05852224 | | |
| | Cottage Clear | 28992415 | | | Cottage Brown | 27882426 | 27912426 | 05852481 | | |
| | Cottage Blond | 28992413 | | | Cottage Clear | 27882415 | 27912415 | 05852422 | | |
| | Chicago Storm | 28992284 | | | Esterel Blond | 27880636 | 27910636 | 05852224 | | |
| | Cordoba Black White | 28992226 | | | Habana Beige | 27880828 | 27910828 | 05852174 | | |
| Valencay Pecan | 28991442 | Habana Ivory | 27880797 | 27910797 | 05850242 | | | | | |
| Transit hop Acoustic : disponible S2 2026 | Chicago Haze | 28992459 | Soudure à froid | Transit Tex Max 43 | Azay Cream | 27842346 | 27732346 | 05852413 | | |
| | Azay Cream | 28992346 | | | Chicago Cream | 27842460 | 27732460 | 05852958 | | |
| | Valencay Blond | 28990368 | | | Chicago Haze | 27842459 | 27732459 | 05850097 | | |
| | Chicago Sand | 28992366 | | | Chicago Sand | 27842366 | 27732366 | 05852484 | | |
| | Chicago Storm | 28992284 | | | Chicago Storm | 27842284 | 27732284 | 05852598 | | |
| | Cordoba Black White | 28992226 | | | Cordoba Black White | 27842226 | 27732226 | 05850196 | | |
| | Valencay Pecan | 28991442 | | | Cottage Blond | 27842413 | 27732413 | 05852224 | | |
| | Chicago Haze | 28992459 | | | Cottage Brown | 27842426 | 27732426 | 05852481 | | |
| | Azay Cream | 28992346 | | | Cottage Clear | 27842415 | 27732415 | 05852422 | | |
| | Valencay Blond | 28990368 | | | Esterel Blond | 27840636 | 27730636 | 05852224 | | |
| | | | | | Habana Beige | 27840828 | 27730828 | 05852174 | | |
| | | Habana Ivory | 27840797 | 27730797 | 05850242 | | | | | |
| | | Valencay Blond | 27840368 | 27730368 | 05852486 | | | | | |
| | | Valencay Patine | 27840179 | 27730179 | 05852426 | | | | | |
| | | Valencay Pecan | 27841442 | 27731442 | 05852981 | | | | | |






L'info futée !

L'ensemble de ces coloris est également disponible en U3/U4 avec la collection Taralay Initial.



we care / we act nos engagements pour 2030

| | | | | |
|---|---|---|---|--|
|  climat -30% CO₂ scopes 1, 2, 3 en tonnes eq. CO ₂ , vs 2019 Science Based Targets ⁽¹⁾ |  ressources 75% contenu biosourcé, minéral et recyclé ⁽²⁾ 30% contenu recyclé ⁽³⁾ |  économie circulaire 65 000 tonnes de chutes traitées ⁽⁴⁾ 45% pose libre ⁽⁵⁾ |  santé & bien-être 100% de nos produits meilleurs que les normes de qualité de l'air intérieur ⁽⁶⁾ 95% des ventes couvertes par une FDES ou EPD ⁽⁷⁾ |  collaborateurs 30% de femmes ⁽⁸⁾ 40% mobilité interne ⁽⁹⁾ Objectif 0 accident ⁽¹⁰⁾ |
|---|---|---|---|--|

Plus de détails: 1. Scopes 1, 2 & 3, en valeur absolue, approche « market-based ». Trajectoire validée par l'initiative SBT (Science Based Targets). 2. Origine des matières premières pour l'ensemble du portfolio Gerflor Sols et Murs, en tonnes, en moyenne. Comprend 15% de sel vierge, composant de la fabrication du vinyle. Sur la base de 71% en 2024. 3. Pourcentage moyen contenu dans le portfolio de vinyles Gerflor Sols et Murs, en tonnes. Sur la base de 21% en 2024. 4. Traités dans nos propres usines de recyclage. Par rapport à 59 040 tonnes en 2024. 5. Pourcentage de nos ventes de revêtements de sol (en chiffre d'affaires réalisé) avec des produits non collés, faciles à enlever, faciles à réutiliser. Sur la base de 40% en 2024. 6. 100% du vinyle et du linoléum vendus sur le marché de la construction inférieurs à 100 µg / m³ (TCOV 28 jours). 7. % de nos ventes Sols & Murs couvertes par des FDES ou EPD. Comparé à 44% en 2024. 8. % de femmes dans notre effectif mondial et parmi nos managers. Comparé à respectivement 26 et 27 % en 2024. 9. Pourcentage d'emplois pourvus via des recrutements internes, Groupe Gerflor. Sur la base de 25% en 2024. 10. Objectif TFI : Taux de fréquence des accidents avec arrêt de travail pour un million d'heures travaillées : inférieur à 3 vs 8,9 en 2024, pour tous les employés du Groupe Gerflor.

Gerflor®